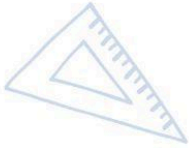




Servicio de  
Impuestos  
Internos

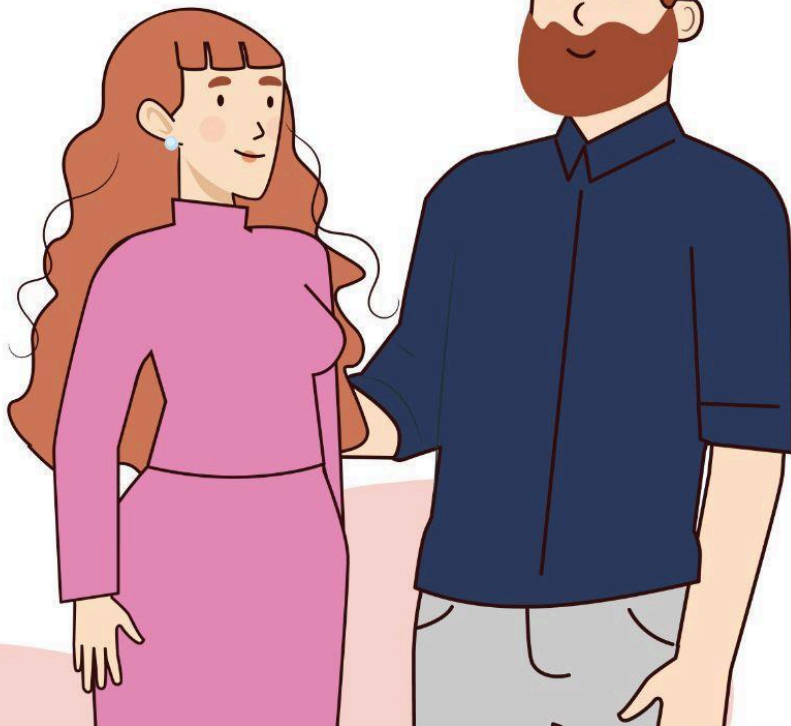


5° Básico

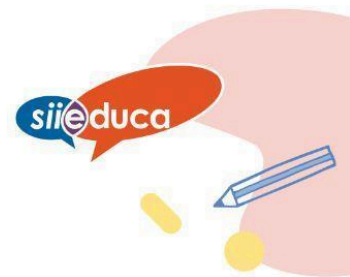
# Lenguaje y Comunicación

## Eje Lectura

Apoderados



Ficha de  
Aprendizaje



### Lenguaje y Comunicación – 5º Básico

#### Eje de Lectura

Nombre del estudiante: \_\_\_\_\_

Nombre del apoderado: \_\_\_\_\_

Fecha: \_\_\_\_\_

Objetivo de Aprendizaje	Indicadores de Evaluación
<p>Leer independientemente y comprender textos no literarios (cartas, biografías, relatos históricos, libros y artículos informativos, noticias, etc.) para ampliar su conocimiento del mundo y formarse una opinión:</p> <ul style="list-style-type: none"> <li>● extrayendo información explícita e implícita</li> <li>● haciendo inferencias a partir de la información del texto y de sus experiencias y conocimientos</li> <li>● relacionando la información de imágenes, gráficos, tablas, mapas o diagramas, con el texto en el cual están insertos</li> <li>● interpretando expresiones en lenguaje figurado</li> <li>● comparando información</li> <li>● formulando una opinión sobre algún aspecto de la lectura</li> <li>● fundamentando su opinión con información del texto o sus conocimientos previos.</li> </ul>	Relacionan información del texto con sus experiencias y conocimientos.
	Explican, oralmente o por escrito, la información que han aprendido o descubierto en los textos que leen.
	Aluden a información implícita o explícita de un texto leído al comentar o escribir.
	Identifican y registran las ideas relevantes de un texto leído.
	Escriben una explicación de un texto discontinuo presente en un texto leído.
	Explican qué aporte hace el texto discontinuo al texto central; por ejemplo: “La información que aparece en el recuadro es un ejemplo del concepto explicado en el texto”.
	Comparan dos elementos similares presentes en un texto leído (si es pertinente).
	Escriben textos para compartir lo aprendido en la lectura.
Comparten una opinión sobre información del texto y la fundamentan con información del texto o conocimientos previos.	



Lea el siguiente texto con el estudiante

### Educación Tributaria Impuestos en Chile ¿Qué son?

¿Qué son los impuestos?

Los impuestos son los aportes en dinero que los ciudadanos están obligados por ley a pagar, para que el Estado disponga de los recursos suficientes con los que financiar la satisfacción de las necesidades públicas.

Los seres humanos tenemos necesidades de diversa índole. Existen aquellas que podemos satisfacer en forma individual, con recursos propios, como contar con bienes y servicios tales como suministro de energía eléctrica para nuestras viviendas, alimentación, vestuario o actividades de recreación y esparcimiento.

Esas necesidades son cubiertas con el dinero que percibimos por nuestro trabajo individual.

Pero hay también necesidades que son colectivas o públicas y que escapan de nuestro alcance para resolverlas en forma individual, como por ejemplo, financiar el servicio de alumbrado público de nuestro barrio, o proveer a carabineros de los medios necesarios para resguardar el orden y seguridad pública.

Para satisfacer esos requerimientos, es necesario el aporte de todos aunando esfuerzos para constituir un fondo común que permita cubrir los costos de los bienes y servicios públicos. Es el Estado, en consecuencia, el responsable de dar satisfacción a esas necesidades, a través de los servicios públicos.

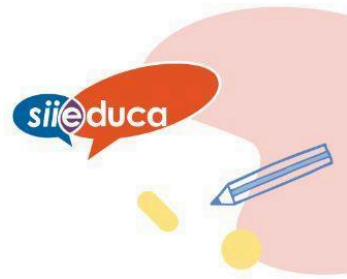
El aporte es proporcional a los ingresos de cada persona o institución debiendo pagar más los que más tienen y menos los que tienen menos, a fin de que la carga de los gastos públicos se distribuya con mayor justicia social.

*“Los gobiernos requieren financiamiento para desempeñar los roles que le corresponden. De aquí la existencia de los impuestos.”*

<https://www.sii.cl/destacados/educacion/siieduca/aprende-con-nosotros/impuestos-en-chile-que-son.html>

# Ficha de Aprendizaje

## Apoderado



- I. Usen el texto anterior para conversar sobre “Los Impuestos”.
- II. Expliquen por escrito, información nueva que han aprendido o descubierto con el texto.

---

---

---

---

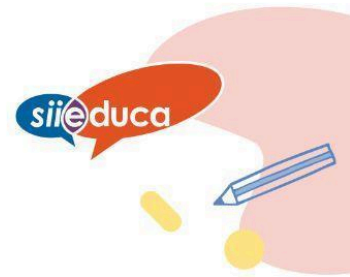
---

---

---

- III. Escriban una frase que aluda a información implícita o explícita del texto.





Lea el siguiente texto con el estudiante

### ¿Cuánto es mi aporte en impuestos?

## Calculadora para la Estimación de Impuestos y Gastos

Compartir

Queremos que todas las personas conozcan el aporte que han realizado a través del pago de sus impuestos, y cómo se han invertido dichos recursos para atender las necesidades del país y sus habitantes.

Si no presentaste tu declaración de Renta 2022 y/o no tienes esta información en el MiSii, te invitamos a utilizar esta calculadora para la Estimación de impuestos y gastos, para obtener una estimación del Impuesto a la Renta e Impuesto al Valor Agregado (IVA) que pagaste durante 2021, los que se calcularán a partir de tu ingreso mensual.

Es importante recalcar que esta calculadora no entrega los impuestos efectivamente pagados, sino que sólo presenta estimaciones teóricas aplicando las tasas de impuesto según el tramo de ingresos correspondiente.

Luego se desplegará el reporte que muestra en qué se utilizaron tus impuestos por tipo y área del gasto público.

Ingresar tu renta líquida mensual

Ingresar una cuota de contribuciones de bienes raíces del año 2022 (en caso de existir)

Calcular

De acuerdo a la información ingresada, el siguiente es el cálculo de impuestos pagados durante el año 2022

Impuesto pagado RENTA:	<b>\$0</b>
Impuesto pagado IVA:	<b>\$1.456.404</b>
Contribuciones de bienes raíces:	<b>\$200.000</b>

Ver Reporte

<https://www.sii.cl/destacados/reportegt/calculadora.html>

IV. Identifiquen y registren la idea relevante del texto.

---

---

---

V. Escriban una explicación sobre el texto discontinuo presente en lo leído.

---

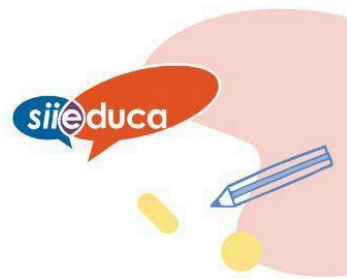
---

---



# Ficha de Aprendizaje

## Apoderado



VI. Expliquen qué aporte hace el texto discontinuo al tema central.

---

---

---

---

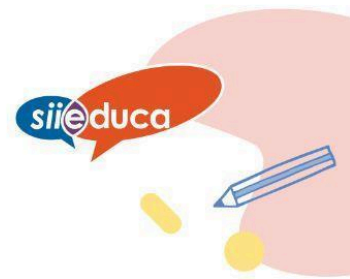
---

---

---

---





Lee el siguiente texto con el estudiante

### Hitos relevantes del Servicio de Impuestos Internos

**Hitos relevantes del Servicio de Impuestos Internos**

*...a de impuestos internos al Inspector jefe Don. ...sequer, Louis Diaz, Arturo Obielardo, Julio P...*

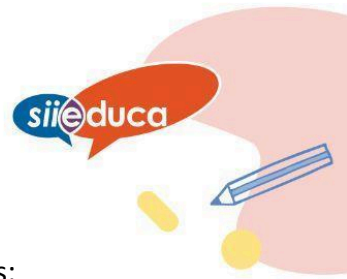
**1902**  
El 18 de enero de 1902 el Gobierno del Presidente Germán Riesco establece el impuesto a la producción de alcoholes y promulga la Ley N° 1.515, que crea la "Administración de los Impuestos sobre Alcoholes". Con esta acción se da inicio a lo que años más tarde se transformará en el Servicio de Impuestos Internos.

**1912**  
Se gravan el tabaco y las barajas; y le suceden otros trámites; timbres y estampillas, papel sellado, entradas a los hipódromos, circos y teatros. Distintas leyes van entregando a la Administración de Alcoholes la aplicación y fiscalización de todos estos tributos. Es así como en 1912 se transforma en la Dirección General de

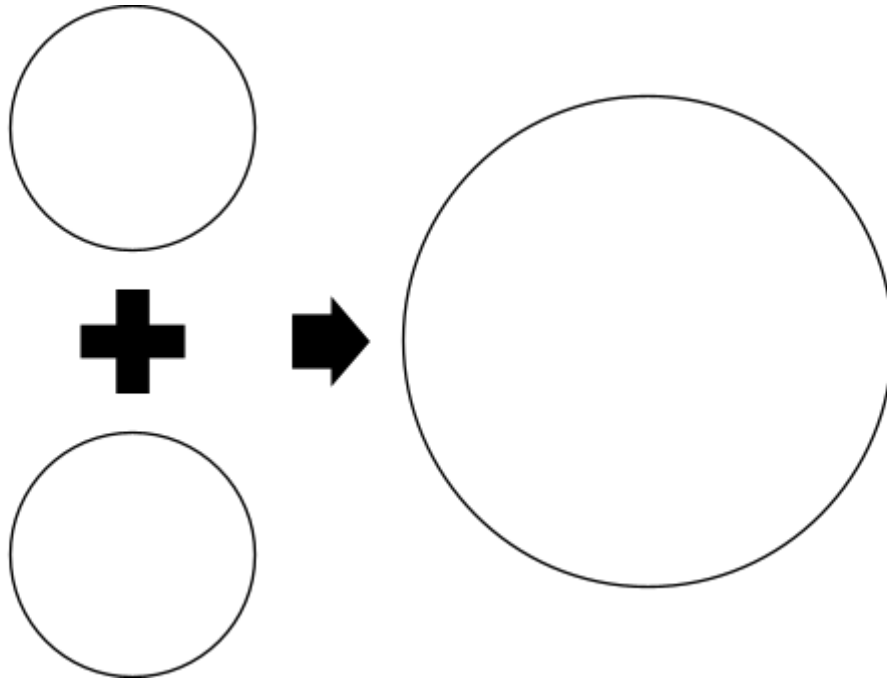
El texto lo encuentras aquí:

<https://www.sii.cl/destacados/educacion/siieduca/aprende-con-nosotros/origen-impuesto-s-nacimiento-sii-chile.html>





- VII. Comparen dos elementos similares presentes en el texto leído. Para ello debes:
- reconocer los elementos similares en el texto
  - escribir en qué parecen, usando el siguiente formato:



- VIII. Escriban un párrafo que resuma lo aprendido en la lectura (Les sugiero tomar cada año y escribir el hito correspondiente, separando cada uno con un punto seguido)

---

---

---

---

---

---

---





# Ficha de Aprendizaje

## Apoderado



IX. Compartan una opinión sobre información del texto y la fundamentan con información del texto o conocimientos previos.

---

---

---

---

---

---

---

---

