

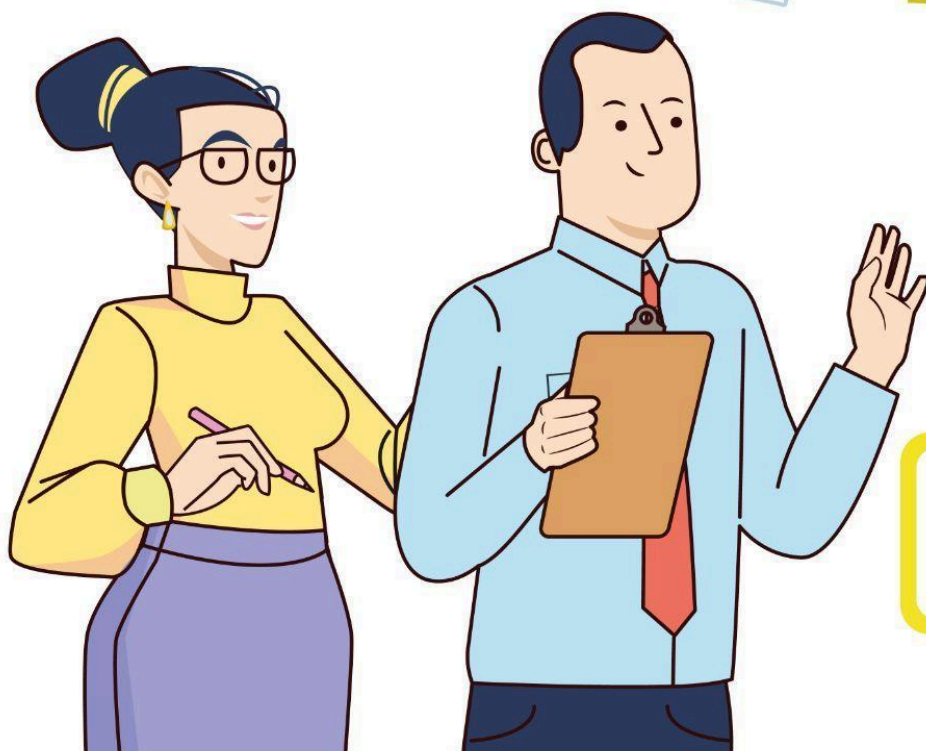
7° Básico - OA18

# Historia, Geografía y Ciencias Sociales

## Eje Formación Ciudadana

Docente

Ficha de  
Aprendizaje





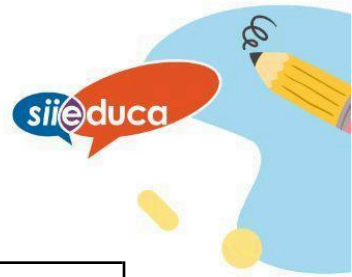
### Historia, Geografía y Ciencias Sociales – 7º Básico

#### Eje de Formación Ciudadana – OA18

Estimado(a) docente, la siguiente ficha está diseñada para que puedas implementarla en aula con estudiantes y evaluar los Indicadores mínimos que sugieren los Programas de Estudio, respetando la progresión taxonómica y los principios de la evaluación presentes en el Decreto 67/2018, por lo que se sugiere seguir el orden que tiene y cuantificar numéricamente cada actividad, para que al final puedas obtener una calificación por cada estudiante.

Objetivo de Aprendizaje	Indicadores de Evaluación (IE)	Puntaje por IE
Comparar los conceptos de ciudadanía, democracia, derecho, república, municipio y gremio del mundo clásico y medieval, para comprender su naturaleza en contexto, con la sociedad contemporánea.	Caracterizan, apoyándose en fuentes, los conceptos de ciudadanía, democracia, derecho, república, municipio y gremio del mundo clásico y medieval, para comprender su naturaleza en contexto.	6
	Comparan formas políticas contemporáneas con la ciudadanía, la democracia y la república del mundo clásico, distinguiendo similitudes y diferencias.	6
	Analizan cómo los conceptos políticos del mundo clásico y medieval influyen en el desarrollo de nuestra democracia en la actualidad.	6
	Argumentan sobre las similitudes y diferencias de las concepciones de ciudadanía, democracia, derecho, república, municipio y gremio de la sociedad contemporánea, en relación con el mundo antiguo y medieval.	6
	<b>Total</b>	<b>24</b>





<p><b>Escala de Calificación</b></p>	<table border="1"> <thead> <tr><th>Puntaje</th><th>Nota</th></tr> </thead> <tbody> <tr><td>0.0</td><td>1.0</td></tr> <tr><td>0.5</td><td>1.1</td></tr> <tr><td>1.0</td><td>1.2</td></tr> <tr><td>1.5</td><td>1.3</td></tr> <tr><td>2.0</td><td>1.4</td></tr> <tr><td>2.5</td><td>1.5</td></tr> <tr><td>3.0</td><td>1.6</td></tr> <tr><td>3.5</td><td>1.7</td></tr> <tr><td>4.0</td><td>1.8</td></tr> <tr><td>4.5</td><td>1.9</td></tr> </tbody> </table>	Puntaje	Nota	0.0	1.0	0.5	1.1	1.0	1.2	1.5	1.3	2.0	1.4	2.5	1.5	3.0	1.6	3.5	1.7	4.0	1.8	4.5	1.9	<table border="1"> <thead> <tr><th>Puntaje</th><th>Nota</th></tr> </thead> <tbody> <tr><td>5.0</td><td>2.0</td></tr> <tr><td>5.5</td><td>2.1</td></tr> <tr><td>6.0</td><td>2.3</td></tr> <tr><td>6.5</td><td>2.4</td></tr> <tr><td>7.0</td><td>2.5</td></tr> <tr><td>7.5</td><td>2.6</td></tr> <tr><td>8.0</td><td>2.7</td></tr> <tr><td>8.5</td><td>2.8</td></tr> <tr><td>9.0</td><td>2.9</td></tr> <tr><td>9.5</td><td>3.0</td></tr> </tbody> </table>	Puntaje	Nota	5.0	2.0	5.5	2.1	6.0	2.3	6.5	2.4	7.0	2.5	7.5	2.6	8.0	2.7	8.5	2.8	9.0	2.9	9.5	3.0	<table border="1"> <thead> <tr><th>Puntaje</th><th>Nota</th></tr> </thead> <tbody> <tr><td>10.0</td><td>3.1</td></tr> <tr><td>10.5</td><td>3.2</td></tr> <tr><td>11.0</td><td>3.3</td></tr> <tr><td>11.5</td><td>3.4</td></tr> <tr><td>12.0</td><td>3.5</td></tr> <tr><td>12.5</td><td>3.6</td></tr> <tr><td>13.0</td><td>3.7</td></tr> <tr><td>13.5</td><td>3.8</td></tr> <tr><td>14.0</td><td>3.9</td></tr> <tr><td>14.5</td><td>4.0</td></tr> </tbody> </table>	Puntaje	Nota	10.0	3.1	10.5	3.2	11.0	3.3	11.5	3.4	12.0	3.5	12.5	3.6	13.0	3.7	13.5	3.8	14.0	3.9	14.5	4.0
	Puntaje	Nota																																																																			
	0.0	1.0																																																																			
	0.5	1.1																																																																			
	1.0	1.2																																																																			
	1.5	1.3																																																																			
	2.0	1.4																																																																			
	2.5	1.5																																																																			
	3.0	1.6																																																																			
	3.5	1.7																																																																			
	4.0	1.8																																																																			
	4.5	1.9																																																																			
	Puntaje	Nota																																																																			
	5.0	2.0																																																																			
	5.5	2.1																																																																			
	6.0	2.3																																																																			
	6.5	2.4																																																																			
	7.0	2.5																																																																			
	7.5	2.6																																																																			
	8.0	2.7																																																																			
	8.5	2.8																																																																			
	9.0	2.9																																																																			
	9.5	3.0																																																																			
	Puntaje	Nota																																																																			
10.0	3.1																																																																				
10.5	3.2																																																																				
11.0	3.3																																																																				
11.5	3.4																																																																				
12.0	3.5																																																																				
12.5	3.6																																																																				
13.0	3.7																																																																				
13.5	3.8																																																																				
14.0	3.9																																																																				
14.5	4.0																																																																				
<table border="1"> <thead> <tr><th>Puntaje</th><th>Nota</th></tr> </thead> <tbody> <tr><td>15.0</td><td>4.2</td></tr> <tr><td>15.5</td><td>4.3</td></tr> <tr><td>16.0</td><td>4.5</td></tr> <tr><td>16.5</td><td>4.7</td></tr> <tr><td>17.0</td><td>4.8</td></tr> <tr><td>17.5</td><td>5.0</td></tr> <tr><td>18.0</td><td>5.1</td></tr> <tr><td>18.5</td><td>5.3</td></tr> <tr><td>19.0</td><td>5.4</td></tr> <tr><td>19.5</td><td>5.6</td></tr> </tbody> </table>	Puntaje	Nota	15.0	4.2	15.5	4.3	16.0	4.5	16.5	4.7	17.0	4.8	17.5	5.0	18.0	5.1	18.5	5.3	19.0	5.4	19.5	5.6	<table border="1"> <thead> <tr><th>Puntaje</th><th>Nota</th></tr> </thead> <tbody> <tr><td>20.0</td><td>5.8</td></tr> <tr><td>20.5</td><td>5.9</td></tr> <tr><td>21.0</td><td>6.1</td></tr> <tr><td>21.5</td><td>6.2</td></tr> <tr><td>22.0</td><td>6.4</td></tr> <tr><td>22.5</td><td>6.5</td></tr> <tr><td>23.0</td><td>6.7</td></tr> <tr><td>23.5</td><td>6.8</td></tr> <tr><td>24.0</td><td>7.0</td></tr> </tbody> </table>	Puntaje	Nota	20.0	5.8	20.5	5.9	21.0	6.1	21.5	6.2	22.0	6.4	22.5	6.5	23.0	6.7	23.5	6.8	24.0	7.0																										
Puntaje	Nota																																																																				
15.0	4.2																																																																				
15.5	4.3																																																																				
16.0	4.5																																																																				
16.5	4.7																																																																				
17.0	4.8																																																																				
17.5	5.0																																																																				
18.0	5.1																																																																				
18.5	5.3																																																																				
19.0	5.4																																																																				
19.5	5.6																																																																				
Puntaje	Nota																																																																				
20.0	5.8																																																																				
20.5	5.9																																																																				
21.0	6.1																																																																				
21.5	6.2																																																																				
22.0	6.4																																																																				
22.5	6.5																																																																				
23.0	6.7																																																																				
23.5	6.8																																																																				
24.0	7.0																																																																				

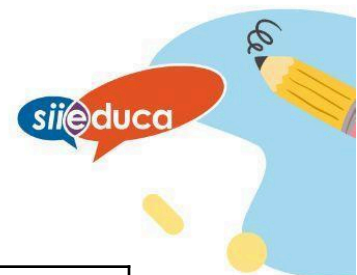




I. Pide a los estudiantes que **caractericen, apoyándose en fuentes, los conceptos de ciudadanía, democracia, derecho, república, municipio y gremio del mundo clásico y medieval, para comprender su naturaleza en contexto.** Te dejamos una tabla resumen que puedes entregar al estudiante para que organice sus definiciones: **(0,5 puntos C/U)**

Concepto	Mundo	
	Clásico	Medieval
Ciudadanía		
Democracia		
Derecho		
República		
Municipio		
Gremio		





**Material docente:**

A continuación, te proporciono la descripción de los términos solicitados:

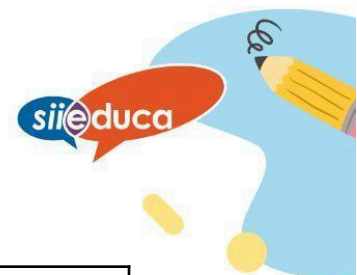
Concepto	Mundo	
	<u>Clásico</u>	<u>Medieval</u>
	Específicamente inmerso en la cultura grecorromana, se desarrollaron varios conceptos fundamentales en la organización política y social.	Abarca un período extenso de la historia europea desde el siglo V hasta el XV, los conceptos políticos y sociales evolucionaron y se adaptaron a las circunstancias de la época.
<b>Ciudadanía</b>	Se refiere a la condición de pertenecer a una ciudad-estado o "polis" (en griego) a la "civitas" (en latín). Ser ciudadano otorgaba derechos y deberes dentro de la comunidad política. Los ciudadanos tienen la capacidad de participar en la vida política, votar en asambleas y ocupar cargos públicos. Sin embargo, no todos los habitantes de las polis eran ciudadanos; las mujeres, esclavos y extranjeros, en su mayoría, quedaron excluidos de esta categoría.	Se refiere a la pertenencia y reconocimiento como miembro de una ciudad o villa, generalmente amurallada y con cierto grado de autonomía. Los ciudadanos gozaban de ciertos derechos y privilegios dentro de su comunidad, como el derecho a la protección legal, el acceso a los tribunales locales y el gobierno municipal. La ciudadanía se otorgaba a aquellos que residían en la ciudad durante un tiempo determinado y cumplían ciertos requisitos establecidos por las autoridades locales.





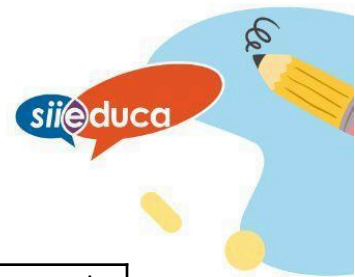
<p><b>Democracia</b></p>	<p>La democracia, cuyo término proviene del griego "demos" (pueblo) y "kratos" (poder), se refiere a un sistema político en el que el poder reside en el pueblo. En la antigua Grecia, se experimentaron diferentes formas de democracia, siendo la más conocida la democracia ateniense. En Atenas, los ciudadanos tenían el derecho de participar y votar en la Asamblea, donde se discutían y decidían los asuntos públicos.</p>	<p>La democracia, entendida como un sistema político en el que el poder reside en el pueblo y los ciudadanos tienen la posibilidad de participar en la toma de decisiones, no fue una característica común del mundo medieval. La mayoría de las sociedades medievales estaban estructuradas de manera jerárquica y autoritaria, con reyes, nobles y clérigos detentando el poder y tomando decisiones en nombre de la población. Sin embargo, hubo algunas excepciones, como en ciertas ciudades-estado italianas, donde se experimentaron formas limitadas de gobierno democrático a través de asambleas y consejos de ciudadanos.</p>
<p><b>Derecho</b></p>	<p>El concepto de derecho en el mundo clásico se relaciona con un conjunto de normas y principios que regulan la convivencia y las interacciones dentro de la sociedad. Estas normas pueden ser de origen consuetudinario, religioso o legislado por las autoridades civiles. Además, los ciudadanos podrán recurrir a la ley y los tribunales para resolver disputas y obtener justicia.</p>	<p>En el contexto medieval, el derecho se refería a un conjunto de normas y costumbres que regían la vida cotidiana y las relaciones sociales en diferentes niveles de la sociedad. Había distintas fuentes de derecho en la época, como el derecho canónico (basado en la ley de la Iglesia), el derecho consuetudinario (basado en las costumbres locales) y el derecho feudal (relacionado con las relaciones de vasallaje y feudo). La administración de justicia estaba a menudo en manos de la nobleza o la Iglesia.</p>





<p><b>República</b></p>	<p>La república, del latín "res publica" (cosa pública), se refería a una forma de gobierno en la que el poder no estaba concentrado en un solo individuo, como un monarca, sino que se distribuía entre varios cargos y magistrados elegidos por los ciudadanos. La república en la antigua Roma fue un ejemplo destacado, donde se seguirán instituciones como el Senado y los cónsules para ejercer el gobierno.</p>	<p>A diferencia de la noción de república en la antigua Roma, el concepto de república en el mundo medieval estaba menos presente. En general, el término se asociaba con la idea de un gobierno en el que el poder no estaba concentrado en un monarca absoluto, sino que se compartía entre diferentes instituciones, como consejos municipales o asambleas. Sin embargo, las repúblicas medievales no se asemejan a las formas de gobierno democrático modernas y solían estar controladas por elites locales.</p>
<p><b>Municipio</b></p>	<p>Un municipio era una entidad política y administrativa que representaba a una comunidad local dentro de un territorio más amplio. En el caso romano, un municipio era una ciudad o pueblo que tenía cierta autonomía y gobernaba sus asuntos internos mediante un consejo local y magistrados elegidos por los ciudadanos.</p>	<p>Un municipio era una localidad que tenía cierto grado de autonomía y se regía por sus propias leyes y normas. Los municipios, generalmente ciudades o villas amuralladas, eran centros de comercio, artesanía y cultura. Estaban gobernados por autoridades locales, como alcaldes y consejos municipales, y tenían ciertos privilegios otorgados por reyes o señores feudales.</p>





<b>Gremio</b>	<p>Los gremios en el mundo clásico eran asociaciones de artesanos y comerciantes que compartían el mismo oficio o actividad económica. Estas organizaciones tienen como objetivo proteger y regular la práctica del oficio, establecer estándares de calidad, fijar precios y defender los intereses de sus miembros. Los gremios también podrían tener un papel social importante, brindando apoyo y solidaridad entre sus miembros. En la antigua Roma, estos grupos se conocían como "collegia" y tenían funciones similares a los gremios de la Edad Media y posteriores periodos históricos.</p>	<p>Los gremios en el mundo medieval eran organizaciones de artesanos y comerciantes que compartían el mismo oficio o actividad económica. Estas asociaciones tienen como objetivo proteger los intereses económicos de sus miembros, establecer estándares de calidad para los productos y controlar los precios y prácticas comerciales. Los gremios también proporcionaban asistencia social y mutualista a sus miembros y tenían un papel importante en la regulación de las actividades económicas dentro de la ciudad o localidad donde operan.</p>
---------------	---	--







II. Pide a los estudiantes que **comparen los conceptos de ciudadanía, democracia y república del mundo clásico con formas políticas contemporáneas, distinguiendo similitudes y diferencias.** Te dejamos una tabla resumen que puedes entregar al estudiante para que organice sus ideas: **(1 punto C/U)**

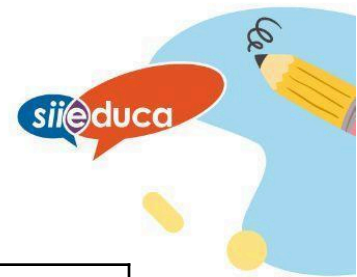
Clásico V/S Contemporáneos	Semejanzas	Diferencias
Ciudadanía		
Democracia		
República		

**Material docente:**

En la actualidad, existen diversas formas políticas que incorporan los conceptos de ciudadanía, democracia y república. A continuación, describiré algunas de las más relevantes:

1. **Democracia Representativa:** La democracia representativa es el sistema político más común en muchas naciones modernas. En este modelo, los ciudadanos eligen a sus representantes mediante elecciones periódicas. Estos representantes forman el gobierno y toman decisiones en nombre de los ciudadanos. Los ciudadanos participan a través del voto, ejerciendo su derecho democrático para elegir a quienes los representarán en el parlamento, congreso u otras instituciones legislativas. Esta forma de gobierno se basa en el principio de la soberanía popular, donde el poder emana del pueblo.
2. **Democracia Directa:** Aunque menos común, algunas comunidades o países practican la democracia directa. En este sistema, los ciudadanos participan directamente en la toma de decisiones políticas sin recurrir a representantes. Los ciudadanos pueden votar en referendos y participar en asambleas para decidir sobre cuestiones





importantes que surgen a la comunidad. La democracia directa permite una mayor participación ciudadana en la formulación de políticas, aunque puede ser más viable en comunidades pequeñas.

3. República Parlamentaria: En una república parlamentaria, el país tiene un presidente o un monarca como jefe de Estado, pero el poder ejecutivo recae en un primer ministro y un gabinete de ministros, quienes son responsables ante el parlamento. Los ciudadanos eligen al parlamento mediante elecciones, y el parlamento, a su vez, elige al primer ministro. Esta forma de gobierno combina elementos de la monarquía o presidenciales con una estructura parlamentaria, donde el gobierno debe tener la confianza del parlamento para gobernar.
4. República Presidencialista: En una república presidencialista, el país tiene un presidente como jefe de Estado y jefe de Gobierno. El presidente es elegido directamente por los ciudadanos y tiene un mandato específico. A diferencia de una república parlamentaria, el presidente no depende de la confianza del parlamento y ejerce una mayor autoridad ejecutiva. Los ciudadanos también eligen a los representantes del parlamento, que tienen funciones legislativas y de control.
5. Democracia Participativa: La democracia participativa busca promover una mayor participación ciudadana en el proceso de toma de decisiones políticas. Además de las elecciones tradicionales, se fomenta la participación en organizaciones de la sociedad civil, asambleas ciudadanas, consultas populares y foros de discusión. Esta forma de democracia busca involucrar a los ciudadanos en un nivel más profundo y directo, permitiendo que sus voces sean escuchadas y tomadas en cuenta en la formulación de políticas públicas.

Es importante tener en cuenta que cada país puede tener su propia variante de estas formas políticas, y la realidad política puede ser compleja y estar sujeta a cambios y evoluciones a lo largo del tiempo. La combinación de la ciudadanía, democracia y república en la actualidad da lugar a una variedad de modelos políticos que reflejan los intereses y necesidades de las sociedades contemporáneas.





III. Pide a los estudiantes que **analicen cómo los conceptos políticos del mundo clásico y medieval influyen en el desarrollo de nuestra democracia en la actualidad.** Para ello deben mencionar 3 impactos del mundo clásico y 3 impactos del mundo medieval en la actualidad. Te dejamos una tabla resumen que puedes entregar al estudiante para que plasmen sus análisis: **(1 punto C/U)**

Mundo clásico	<ul style="list-style-type: none"><li>·</li><li>·</li><li>·</li></ul>
Mundo Medieval	<ul style="list-style-type: none"><li>·</li><li>·</li><li>·</li></ul>





IV. Pide a los estudiantes que **argumenten sobre las similitudes y diferencias de las concepciones de ciudadanía, democracia, derecho, república, municipio y gremio de la sociedad contemporánea, en relación con el mundo antiguo y medieval.** Te dejamos una tabla resumen que puedes entregar al estudiante para que escriban sus argumentos: **(0,5 puntos C/U)**

Clásico V/S Medieval V/S Contemporáneos	Semejanzas	Diferencias
Ciudadanía		
Democracia		
Derecho		
República		
Municipio		
Gremio		



# Ficha de Aprendizaje

## Docente



### Análisis de Resultados

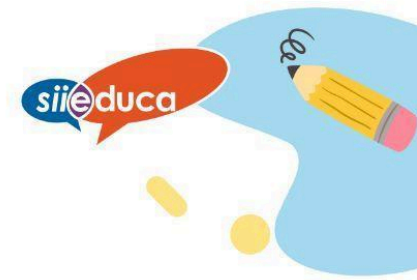
Tabla para registrar los resultados de los estudiantes:

<b>Historia, Geografía y Ciencias Sociales – 7º Básico</b>						
<b>Eje de Formación Ciudadana – OA18</b>						
<b>Comparar los conceptos de ciudadanía, democracia, derecho, república, municipio y gremio del mundo clásico y medieval, con la sociedad contemporánea.</b>						
Nombre estudiante	Caracterizar 6	Comparar 6	Analizar 6	Argumentar 6	Total	Nota



# Ficha de Aprendizaje

## Docente



Cuadro resumen de resultados obtenidos:

N° de Estudiantes del Curso		N° de Estudiantes que respondió al instrumento		Puntaje total del Instrumento		Mayor Puntaje alcanzado		Menor Puntaje alcanzado	
Rangos de Logro	1.0 a 1.9	2.0 a 2.9	3.0 a 3.9	4.0 a 4.9	5.0 a 5.9	6.0 a 7.0			
	%	%	%	%	%	%			

