



Servicio de
Impuestos
Internos

1



$$\frac{2}{8} + \frac{4}{8} = \frac{6}{8} = 0.75 = 75\%$$

6° BÁSICO - OA24

2+2

MATEMÁTICA

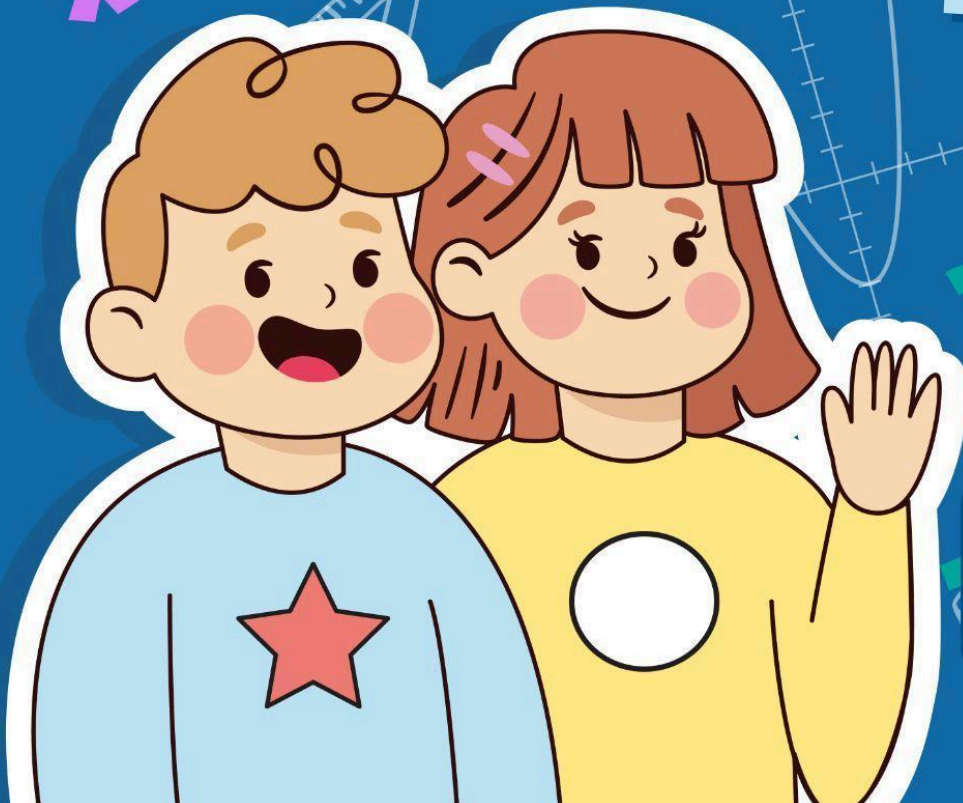
UNIDAD 4

$$8 \times 4 = 32$$

$$8 \times 5 = 40$$

X

ESTUDIANTES



FICHA DE
APRENDIZAJE



**Matemática – 6º básico
Unidad 4 – OA24**

Nombre : _____

Fecha : _____

Objetivo de Aprendizaje (O.A)	Indicadores de Evaluación (IE)	Puntaje real	Puntaje obtenido
Leer e interpretar gráficos de barra doble y circulares y comunicar sus conclusiones.	<ul style="list-style-type: none"> Muestran que cada parte de un gráfico circular es un porcentaje de un todo. 	4	
	<ul style="list-style-type: none"> Explican por medio de ejemplos que los gráficos de barras dobles muestran dos tipos de información. Por ejemplo, las temperaturas altas y bajas en distintas ciudades que se produjeron en un día. 	4	
	<ul style="list-style-type: none"> Interpretan información presentada en gráficos de barras dobles. 	4	
	<ul style="list-style-type: none"> Interpretan información presentada en gráficos circulares en términos de porcentaje. 	4	
	Total		16



Ficha de Aprendizaje Estudiante



Escala de Calificación	Puntaje	Nota	Puntaje	Nota
	0.0	1.0	10.0	4.2
	1.0	1.3	11.0	4.7
	2.0	1.6	12.0	5.1
	3.0	1.9	13.0	5.6
	4.0	2.3	14.0	6.1
	5.0	2.6	15.0	6.5
	6.0	2.9	16.0	7.0
	7.0	3.2		
	8.0	3.5		
	9.0	3.8		

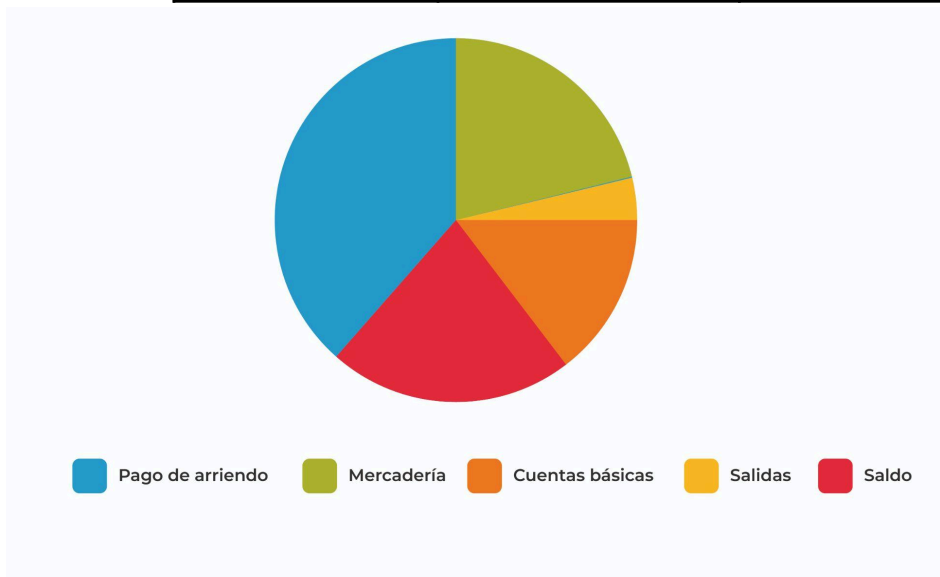




I. Lee con atención la siguiente situación.

Maite, una amiga muy querida de Ivo la chinchilla, un día estaba ayudando a su mamá a revisar las cuentas del hogar, y se dio cuenta que a inicios del mes tenía \$650.000. Hoy, que estamos a 15 de julio, le queda un saldo de \$188.500. Este mes, ha gastado más dinero que el mes anterior, por lo que decide organizar sus gastos en una tabla y luego construir el siguiente gráfico circular.

Gastos	Monto	Porcentaje
Pago de arriendo	\$ 214.500	33%
Mercadería	\$ 110.500	17%
Cuentas básicas	\$ 78.000	12%
Salidas	\$ 58.500	9%
Saldo	\$ 188.500	29%
Total		



■ Pago de arriendo
 ■ Mercadería
 ■ Cuentas básicas
 ■ Salidas
 ■ Saldo





¿Cuánto suman todos los porcentajes?

Realiza los siguientes cálculos.

¿Cuánto suman en porcentajes los gastos de ARRIENDO + MERCADERÍA?	¿Cuánto suman en porcentajes los gastos de SALIDAS + CUENTAS BÁSICAS?	¿Cuánto suman en porcentajes los gastos de MERCADERÍA + SALIDAS + ARRIENDO?





II. Lee la siguiente información¹ y luego escucha atentamente la explicación que dará tu profesor/a.

Clasificación de los impuestos

Los impuestos son clasificados según su tipo, en tres grandes grupos:

- **Impuestos Indirectos:** en esta categoría encontramos por ejemplo IVA, el impuesto a las bebidas alcohólicas, analcohólicas y productos similares, el impuesto a los tabacos, al combustible, entre otros.
- **Impuestos Directos:** aquí encontramos aquellos impuestos contemplados en la ley de la renta, como los impuestos a las utilidades de las empresas o los impuestos personales (impuesto a la renta, por ejemplo).
- **Otros Impuestos:** en esta categoría están los impuesto territoriales, los impuestos a las herencias, asignaciones y donaciones, los impuestos municipales, los impuestos a los casinos de juegos.

Lee la siguiente situación que vive Ivo Chin Chilla.



La tienda Honesta de Ivo la Chinchilla vende diversos productos de buena calidad y a precios justos.

Todos los fines de mes, Ivo debe hacer inventario de los productos con más venta. Para esto construye gráficos de barra para visualizar de mejor forma la información.

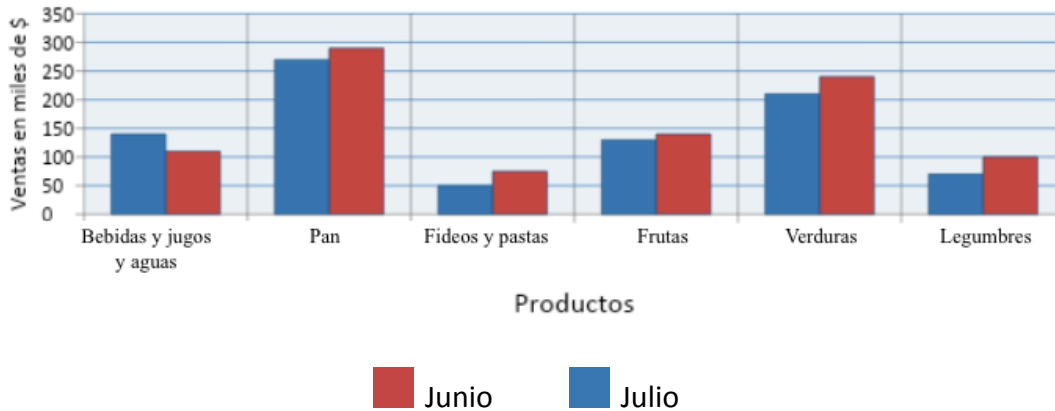
El siguiente gráfico muestra la cantidad de productos que vendió en los meses de junio y julio, representado en miles de pesos. Con esta información, Ivo sabe qué productos debe reponer y también, cuáles se venden con mayor frecuencia.

¹ Fuente: [Tipos de impuestos ¿Cuáles son los impuestos que pagamos en Chile? - Programa de Educación Fiscal - SII Educa](#)





Ventas de la Tienda Honesta



Observando la información que entrega el gráfico de barras dobles responde las siguientes preguntas.

1. ¿Qué información entrega el gráfico?

2. ¿En qué productos se observa la mayor diferencia entre junio y julio?

3. El mes que tiene más consumo es de pan es:

4. El mes con menos consumo de verduras es:





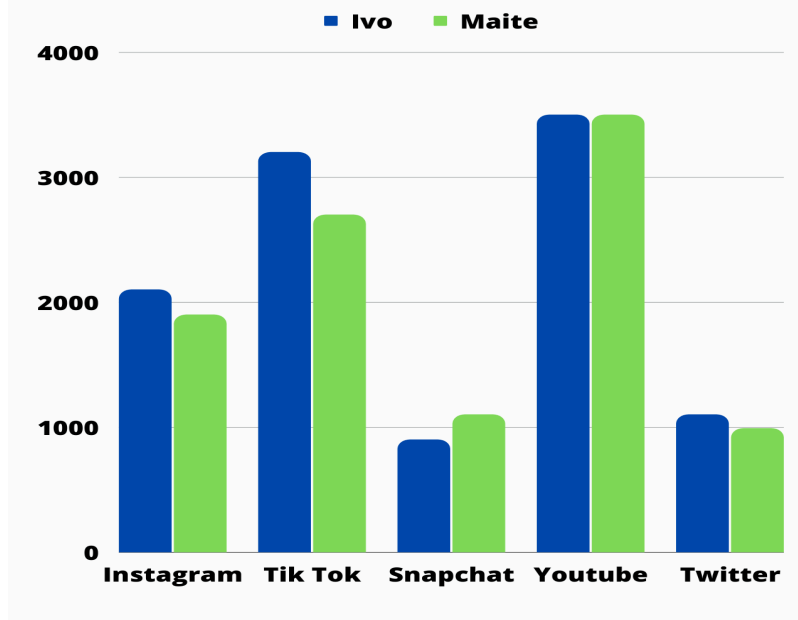
III. Lee la siguiente historia:

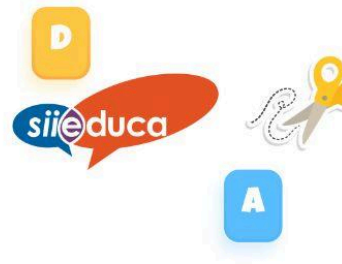
Ivo y Maite son fanáticos de las redes sociales, ya que les gusta mucho compartir con sus seguidores información de todo lo que aprenden, de los lugares que conocen juntos y de sus intereses.

Un día se reunieron y comenzaron a ver la cantidad de seguidores que tenían en cada plataforma. Para esto construyeron en conjunto un gráfico de barras dobles, donde fueron representando las cantidades de seguidores que tenían en cada red social.



Observa la información del gráfico de barras dobles que hicieron Maite e Ivo.





Responde las siguientes preguntas.

1. ¿Qué personaje tiene la mayor cantidad de seguidores en Instagram?

2. ¿En qué red social la cantidad de seguidores de Maite e Ivo es la misma?

3. ¿En qué red social Ivo no supera los 1000 seguidores?

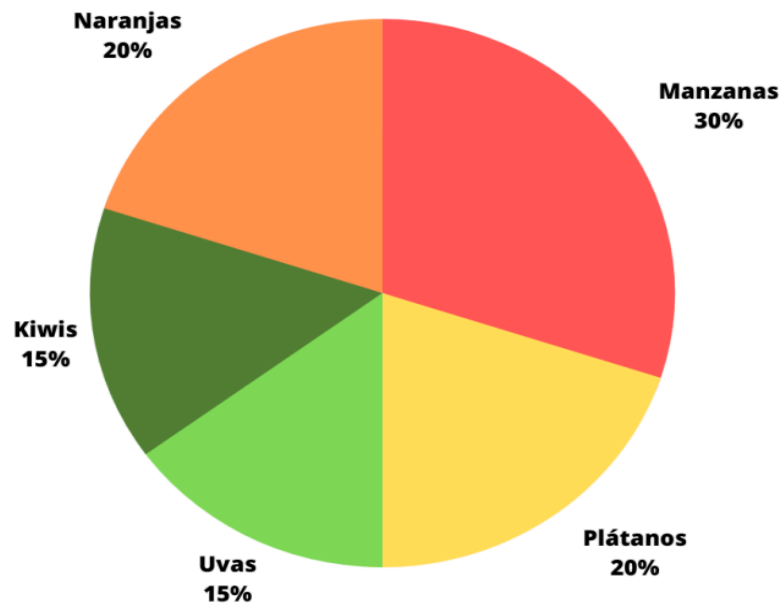
4. ¿En qué red social existe la mayor diferencia entre la cantidad de seguidores de Ivo, comparados con los de Maite?





IV. Los gráficos circulares corresponden a un tipo de gráficos estadísticos que representan porcentajes y proporciones de manera visual. En los gráficos circulares se representan los datos en porciones o trozos, por este motivo es que también se conocen como gráficos de pastel, de pizza, de torta, de quesitos.

Observa los siguientes gráficos y lee detenidamente la explicación.



Este es un gráfico circular donde cada porción de color representa una cantidad de fruta en porcentaje.

Si revisamos los datos que nos muestra tenemos:

% de Frutas	
Manzanas	30%
Platanos	20%
Uvas	15%
Kiwis	15%
Naranjas	20%

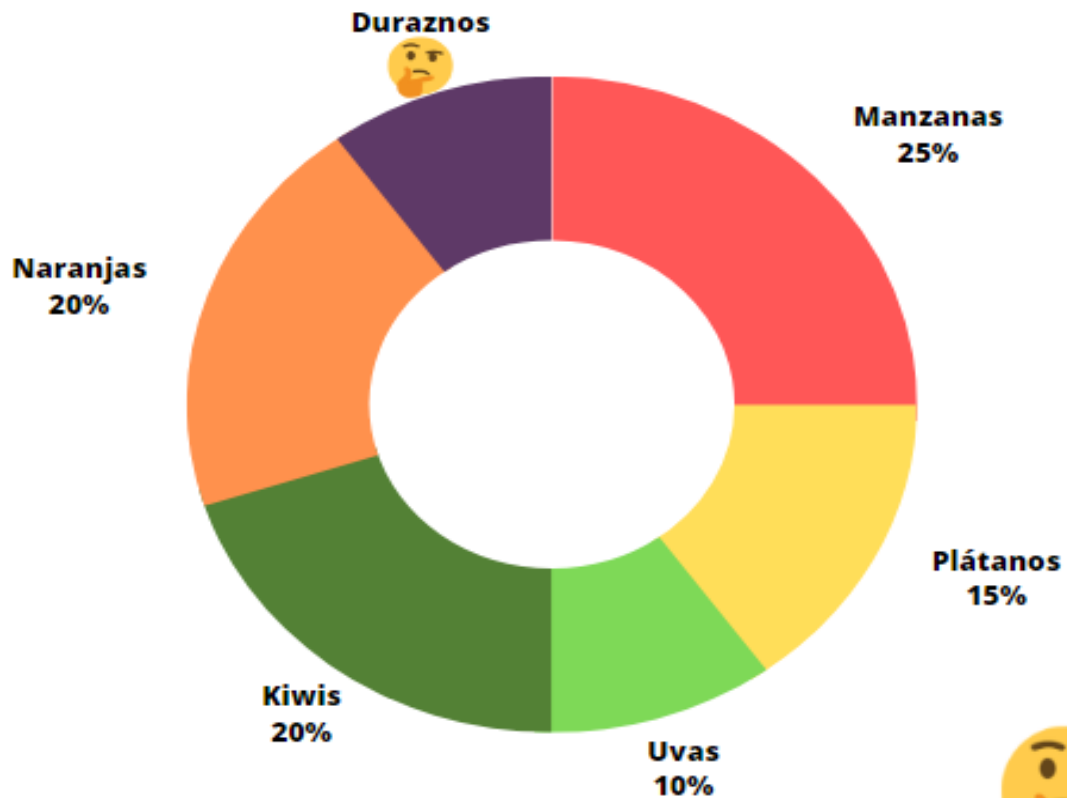




Si sumamos todos los porcentajes obtenemos 100%, que corresponde al total de la torta o gráfico circular.

Acá te presentamos otra representación de una gráfico circular. El tema de este gráfico son, al igual que el anterior, porcentajes de frutas.

% de Frutas	
Manzanas	25%
Platanos	15%
Uvas	10%
Kiwis	20%
Naranjas	20%
Duraznos	



Hay un valor que no tenemos, el de los duraznos. ¿Qué podemos hacer para descubrirlo?

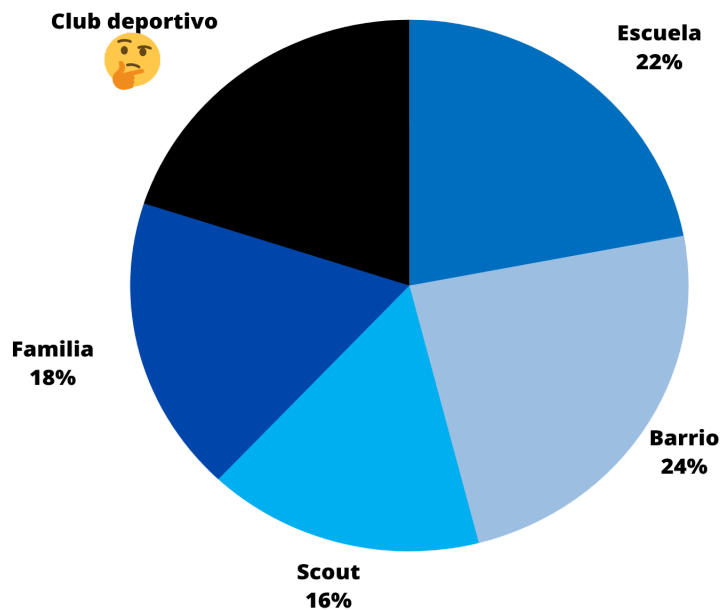
Sabemos que la suma de todos los porcentajes da como resultado 100%, entonces lo que nos falte de la suma de las frutas para llegar a este valor será el porcentaje de los duraznos.



Sumemos: $25 + 15 + 10 + 20 + 20 = 90$, faltan 10, entonces 10% es la cantidad que debe ir en el ítem duraznos. Con ese porcentaje completamos el 100%.

Lee atentamente la siguiente historia y responde las preguntas.

Cuando Ivo llegó a su casa se puso a revisar todos los amigos que tiene en Facebook, y se le ocurrió hacer una estadística para ver de qué lugares son, así fue revisando uno por uno y anotando dónde había hecho amistad con ellos. La información que obtuvo la traspasó al siguiente gráfico circular o de torta.





Preguntas:

1. ¿Qué porcentaje de amigos correspondería a los del Club deportivo?

2. Si los amigos que tiene Ivo en Facebook son 100, ¿Qué cantidad le corresponde a los amigos de los Scout?

3. Si los amigos que tiene Ivo en Facebook son 100, ¿Qué cantidad le corresponde a los amigos de la escuela?

4. Si los amigos que tiene Ivo en Facebook son 200, ¿Qué cantidad le corresponde a los amigos del Club deportivo?

